



Élection Université Évry 2014

Liste

**NOUVEL ÉLAN POUR L'UEVE- AMBITION UEVE  
AVEC LE SOUTIEN DU SNESUP ET DU SNASUB-FSU**



**LISTE DE LARGE RASSEMBLEMENT  
AUTOUR D'UN PROJET CLAIR, AMBITIEUX ET RÉALISTE  
PORTÉ PAR UNE ÉQUIPE ENGAGÉE ET COMPÉTENTE**

**Une liste de Rassemblement**

La liste est issue du rassemblement de trois composantes :

- Nouvel Élan pour l'UEVE qui a structuré collectivement des propositions pendant plusieurs mois dans des groupes de travail ;
- de l'apport des sympathisants du SNESUP-FSU et du SNASUB-FSU qui ont participé à toutes les séances de travail ;
- et du groupe qui a pris position en faveur du projet « Ambition UEVE » de Ménad Sidahmed, directeur de l'ENSIIE, grande-école publique d'ingénieurs partenaire de l'UEVE et Président d'Évry Sciences et Innovation (ESI).

**Un Projet clair, ambitieux et réaliste**

Le rapprochement des composantes s'est fait naturellement, grâce à une grande compatibilité des propositions, des apports mutuels et une volonté commune de réussir la transformation de l'UEVE. Le projet de la liste est clair, il vise à instaurer une gouvernance stable et déterminée, apte à mobiliser tous les acteurs de l'université et du campus évryen sur des objectifs réalistes et efficaces et à bâtir ensemble un édifice de formation et de recherche ouvert sur le monde et sur les réalités du territoire d'Évry.

**Une équipe engagée et compétente**

Le rassemblement qui a abouti à l'adoption du projet de la liste, se retrouve dans la composition des membres :

- une parité respectée ;
- une représentation large dans toutes les composantes de l'UEVE, dans les disciplines et les laboratoires ;
- une mixité équilibrée des membres des trois composantes qui sont à l'origine de la liste ;

**PAR CE GESTE DE SE RASSEMBLER DANS UNE UNIQUE LISTE, NOUS AFFIRMONS NOTRE ENGAGEMENT PERSONNEL ET NOTRE DÉTERMINATION COLLECTIVE DE METTRE EN ŒUVRE LE PROJET QUI NOUS RÉUNIT.**

**POUR RÉUSSIR NOUS AVONS BESOIN D'UN MANDAT QUI NOUS ACCORDE UNE REPRÉSENTATION MAJORITAIRE DANS TOUTES LES INSTANCES.**

**C'EST POURQUOI NOUS APPELONS TOUS LES PERSONNELS DE L'UEVE À SE RASSEMBLER AUTOUR DE LA DYNAMIQUE ENGAGÉE.**

**Les 19 et 20 novembre  
PAS UNE VOIX NE DOIT MANQUER !  
VOTEZ ET FAITES VOTER  
POUR LA LISTE DE LARGE RASSEMBLEMENT**

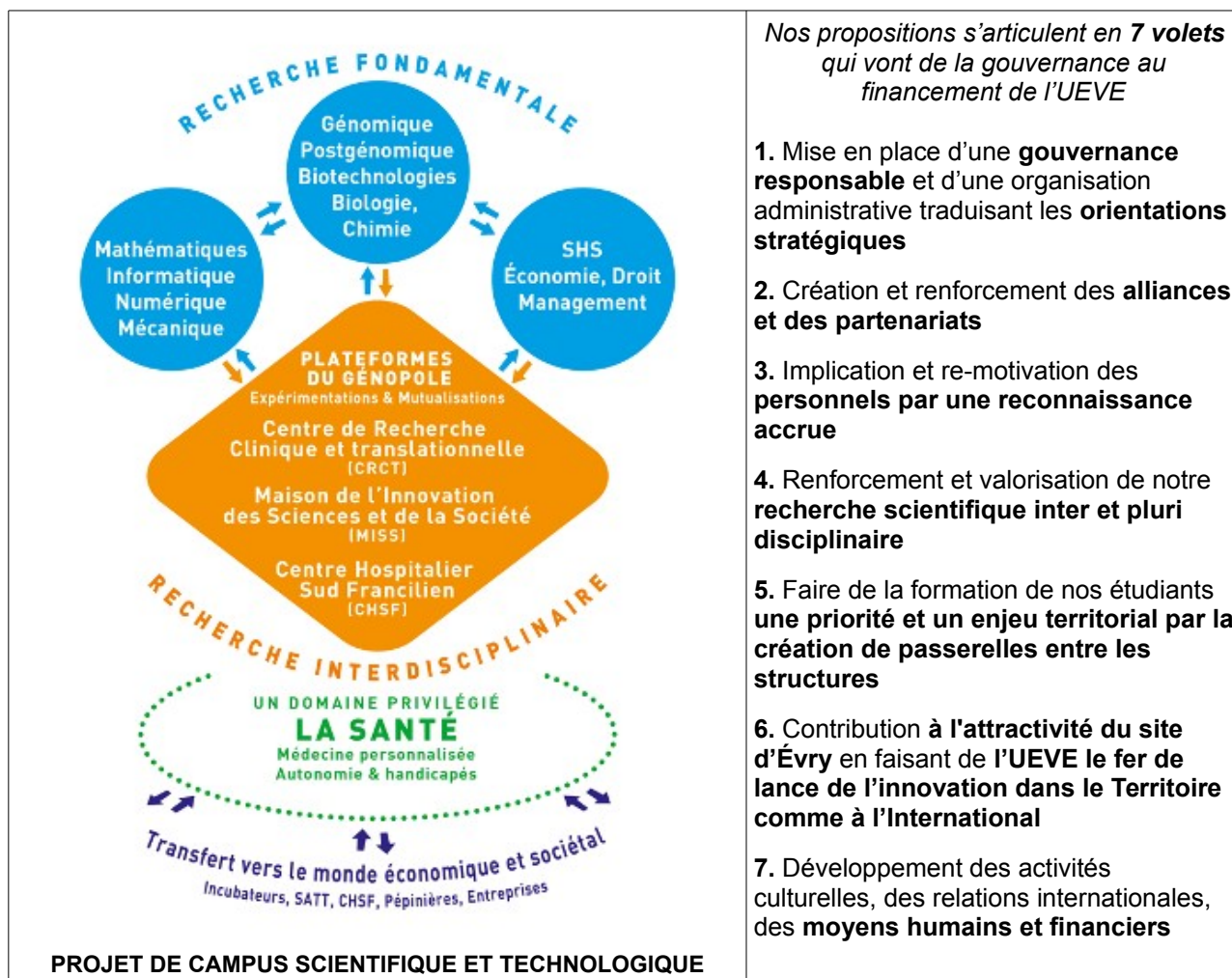
**NOUVEL ÉLAN AMBITION UEVE  
AVEC LE SOUTIEN DU SNESUP ET DU SNASUB-FSU**

**UN PROJET RESPONSABLE ET AMBITIEUX  
 DES VALEURS ET DES PRINCIPES AFFIRMÉS  
 DES PROPOSITIONS RÉALISTES**

Notre projet d'établissement intègre tous les axes de développement pour réussir la transformation de l'UEVE et devenir un partenaire à part entière, reconnu dans la ComUE (Communauté d'Universités et d'Établissements) Paris-Saclay.

Notre projet est ambitieux, responsable, apte à rétablir la confiance en interne, pour faire de l'UEVE le vecteur fédérateur au sein d'un campus scientifique et technologique.

Anticipant les conclusions de l'audit de l'AERES, notre projet, accessible en ligne depuis plusieurs semaines, montre la justesse de notre diagnostic et la pertinence de nos propositions.



sur le Web

Consultez le rapport de l'AERES : [https://electionuniversiteevry2014.files.wordpress.com/2014/11/aeres-rapport\\_ueve-octobre-2014.pdf](https://electionuniversiteevry2014.files.wordpress.com/2014/11/aeres-rapport_ueve-octobre-2014.pdf)

Consultez le programme de la liste **NOUVEL ÉLAN – AMBITION UEVE**: [https://electionuniversiteevry2014.files.wordpress.com/2014/11/nouvel-elan\\_ambition\\_ueve\\_2014.pdf](https://electionuniversiteevry2014.files.wordpress.com/2014/11/nouvel-elan_ambition_ueve_2014.pdf)